

Poznańskie Fanaberie Rowerowe w Olsztynie*

PÓŁNOC



Naramowice

POŁUDNIE



Świerczewo



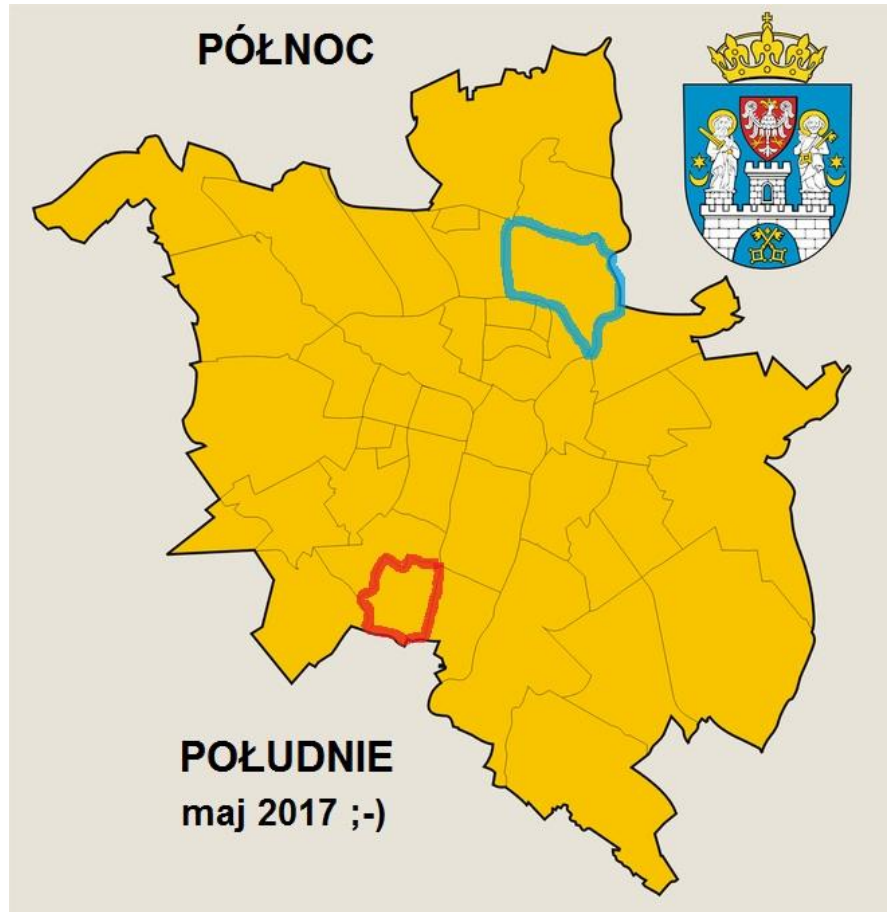
Pozdrowienia z Poznania!





Most św. Rocha, 31 maja 2017

Mieszkańcy dzielnic walczyli o **nową stację roweru miejskiego** – zażarcie do samego końca Europejskiej Rywalizacji Rowerowej w maju 2017 r.



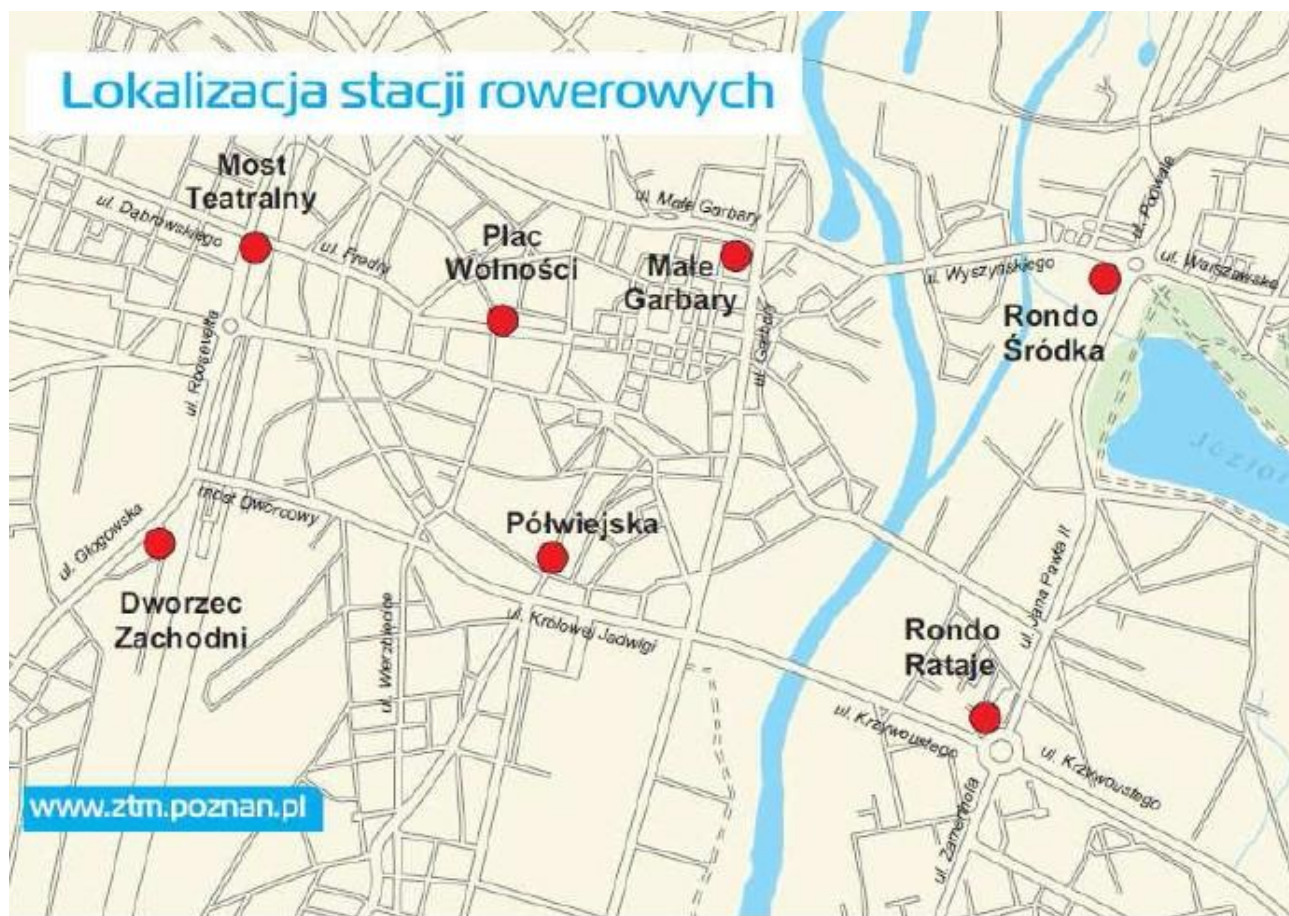
NARAMOWICE



ŚWIERCZEWO



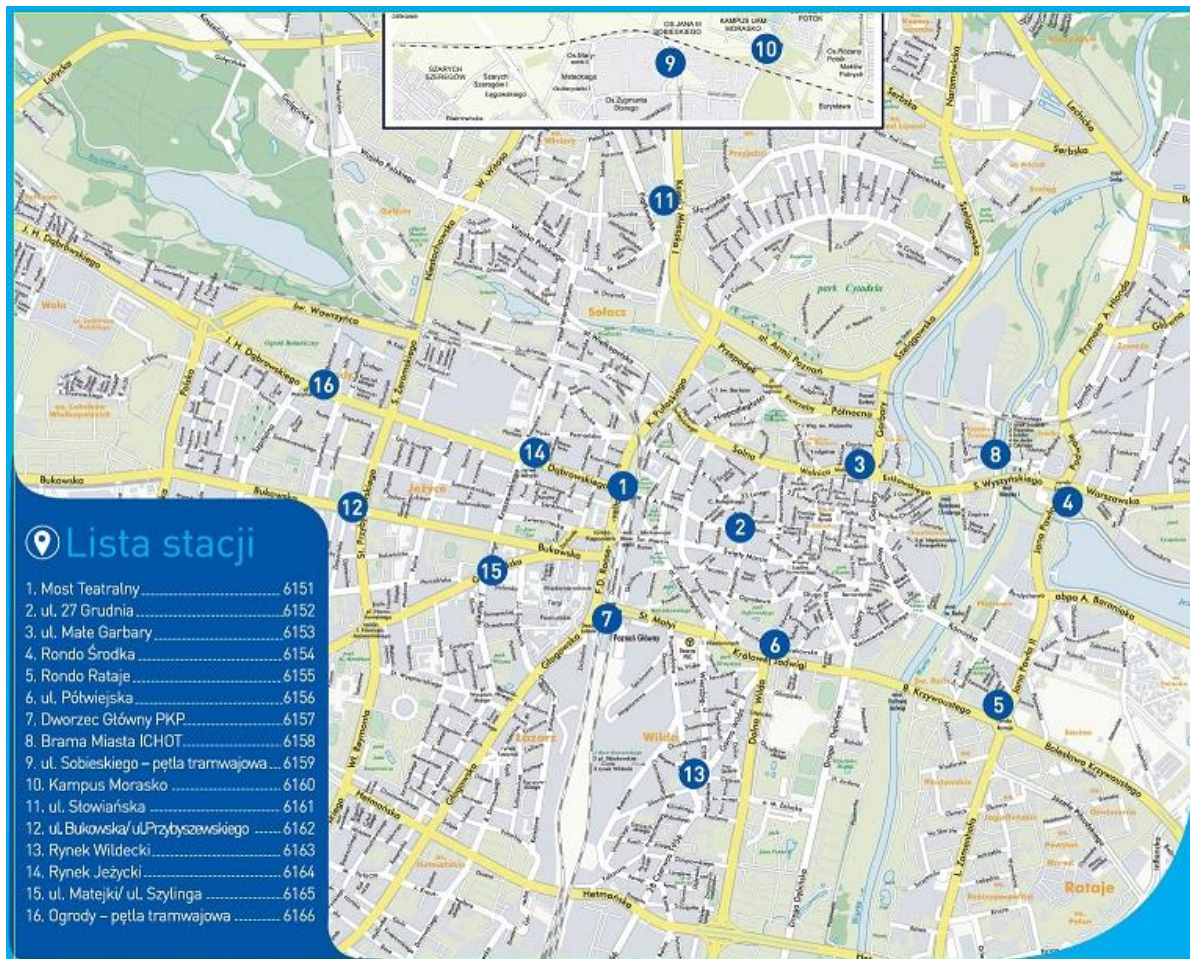
Początki były trudne... (2012)



7 stacji
80 rowerów
7,5 tys. użytkowników
64 tys. wypożyczeń

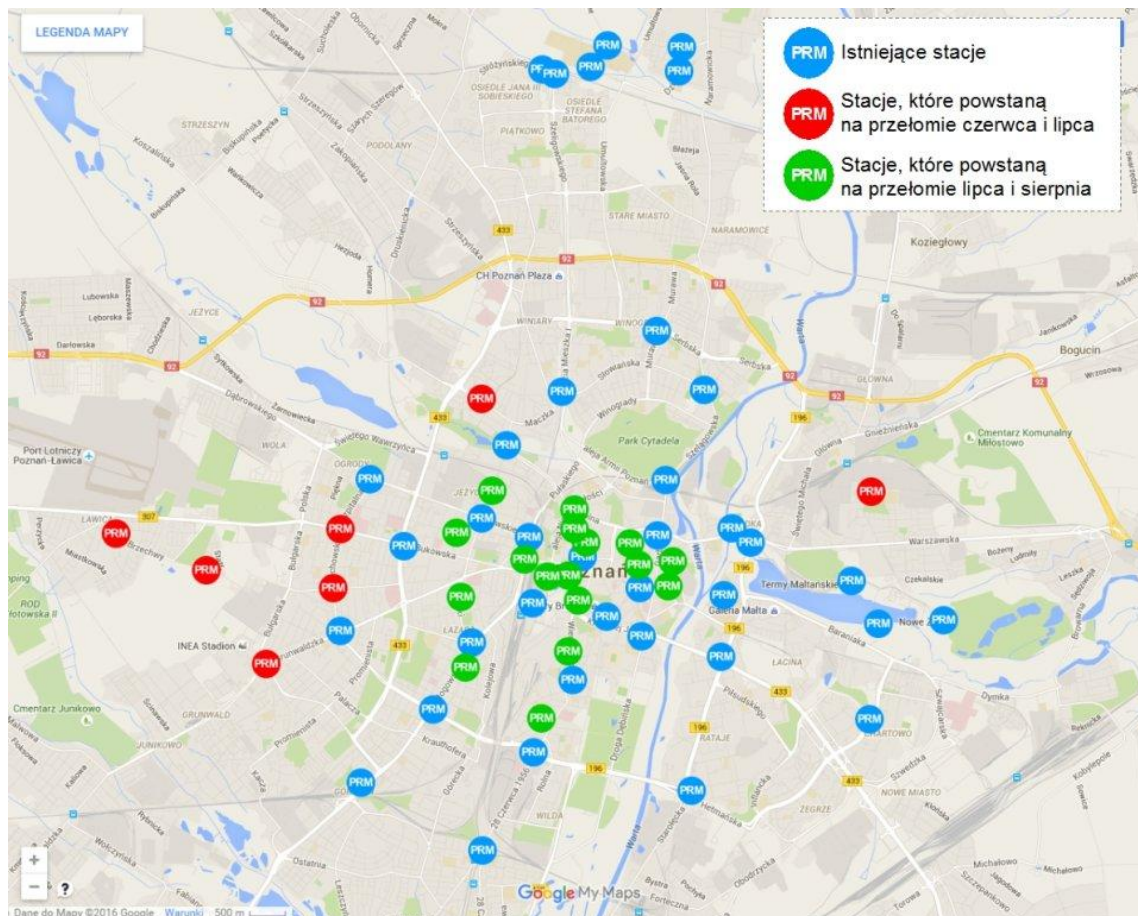
Ale w kolejnym roku -
2013 (bez rozbudowy)
tylko 38 tys. wypożyczeń!

Rozbudowa w 2014



16 stacji
170 rowerów
19 tys. użytkowników
57 tys. wypożyczeń

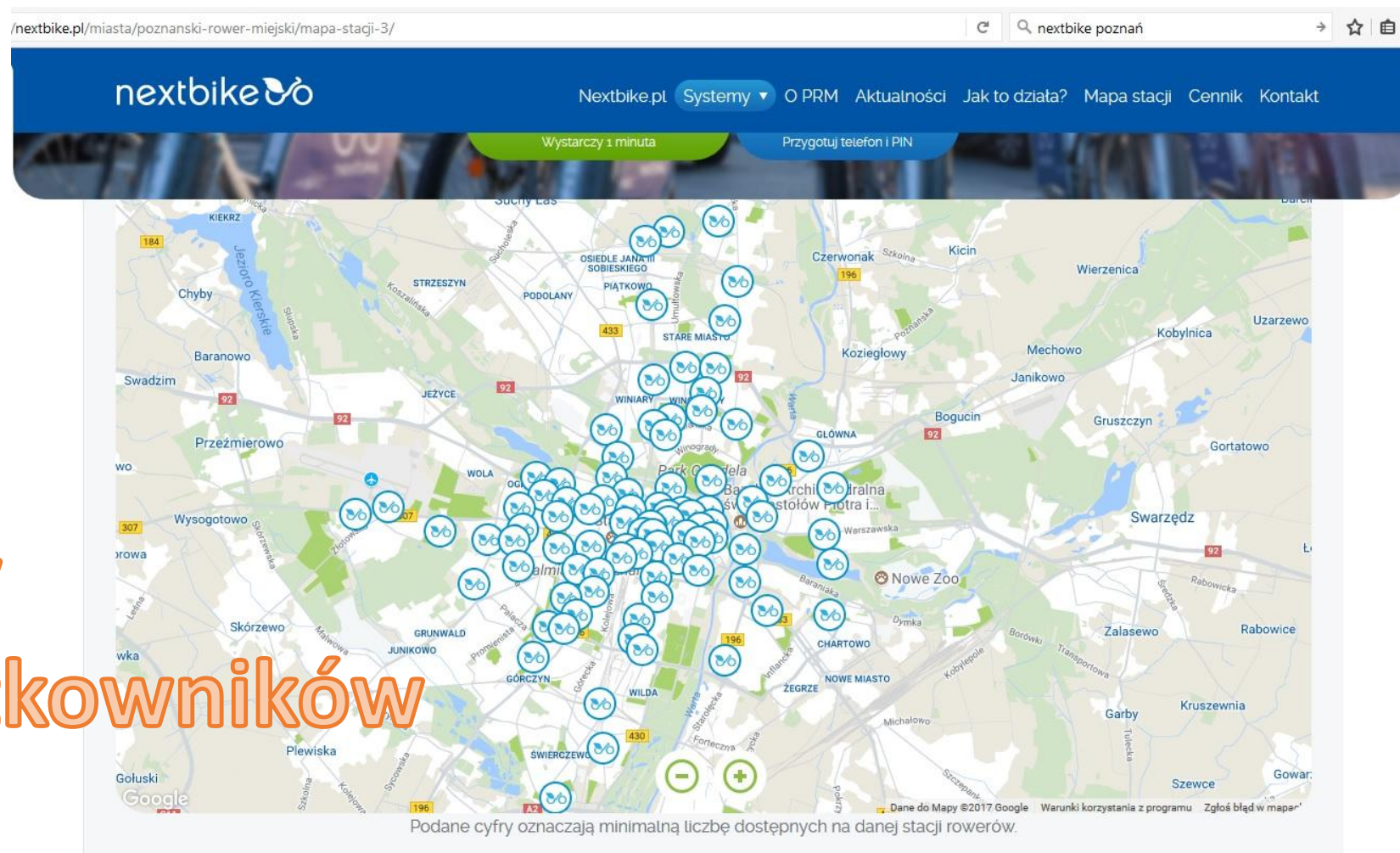
Przełom 2015/2016



2015 rok
37 stacji
443 rowery
33 tys. użytkowników
123 tys. wypożyczeń

2016 rok
61 stacji
683 rowery
58 tys. użytkowników
388 tys. wypożyczeń

REWOLUCJA 2017 – już 813 tysięcy wypożyczeń do końca sierpnia!



Infrastruktura pilnie potrzebna!

„Obecnie w Poznaniu znajduje się ok. 140 kilometrów dróg dla rowerów, dróg dla pieszych i rowerzystów oraz pasów ruchu dla rowerów.”

„Badania ruchu przeprowadzone w 2013 roku wskazują wysoki, jak na polskie warunki, udział ruchu rowerowego w ruchu ogólnym wynoszący 4% wszystkich podróży.”

„Podstawowym problemem sieci tras rowerowych jest brak spójności oraz ciągłości sieci. Problem ten jest szczególnie dotkliwy w obszarze śródmieścia oraz ścisłego centrum miasta, gdzie przestrzeń niezbędna dla ruchu rowerowego zdominowana jest dzisiaj przez ruch samochodowy.”

Potrzeba przyjaznych rozwiązań

*„Specyfiką poznańskiej infrastruktury rowerowej „in minus” na pewno jest bardzo duże nasycenie rozwiązaniami niekonwencjonalnymi, na pograniczu legalności, rozwiązaniami kontrintuicyjnymi, mocno nieczytelnymi dla użytkownika oraz **opóźnienia generowane przez sygnalizację świetlną** (będące pochodną imperatywu utrzymywania na skrzyżowaniach maksymalnej przepustowości dla samochodów). Typowa dla Poznania jest bardzo duża, niespotykana w tej skali w innych polskich miastach, ilość przycisków do wzbudzenia zielonej fazy dla rowerzystów (co generuje bardzo duże opóźnienia).”*

Raport BYPAD 2015

Program Rowerowy 2017-2022

Wyznaczone zostały następujące trasy:

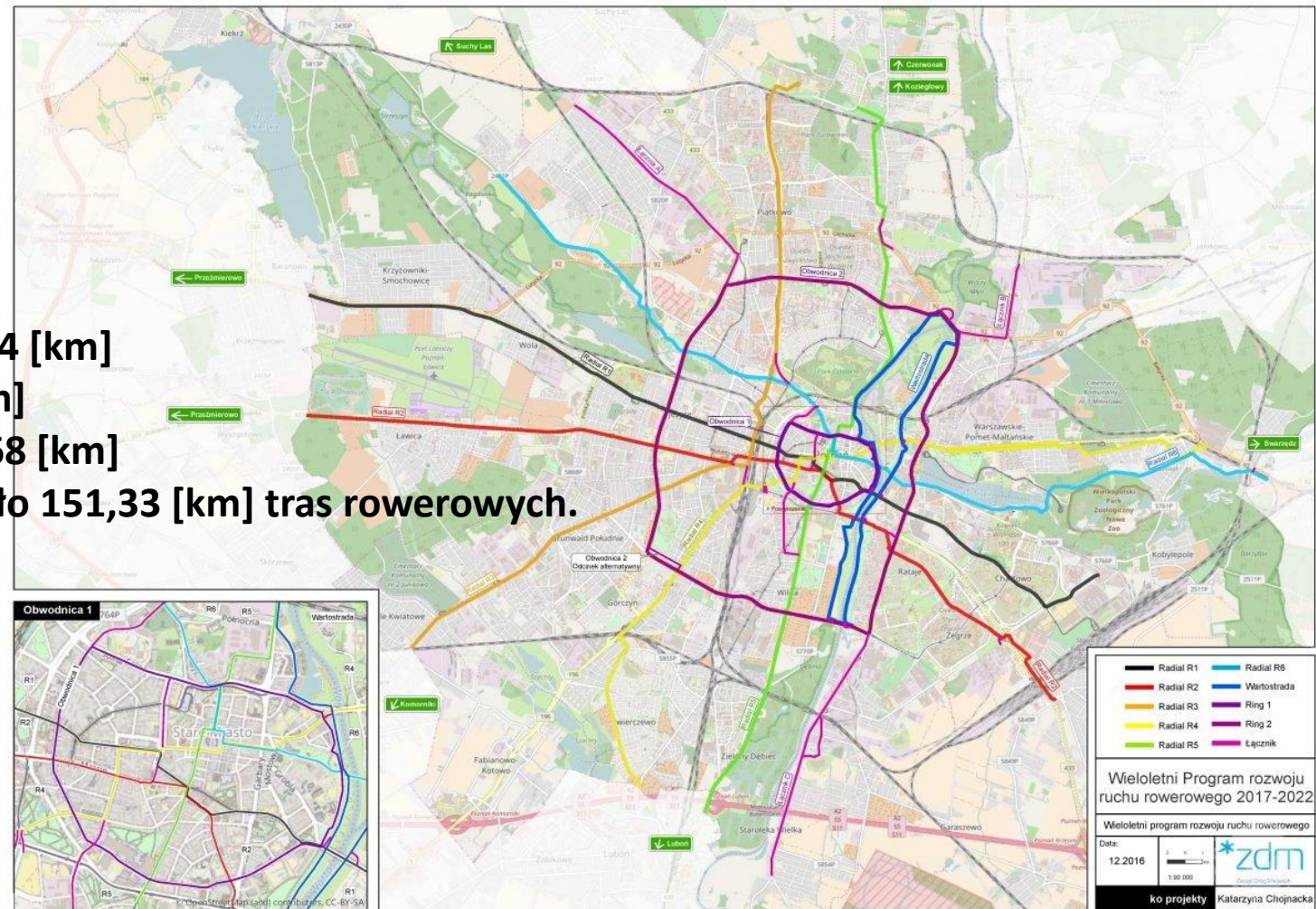
Radialne – sześć tras o łącznej długości 97,39 [km]

Ring – dwie trasy obwodowe o łącznej długości 24,34 [km]

Wartostrada – dwie trasy o łącznej długości 13,6 [km]

Łączniki – dziewiętnaście tras o łącznej długości 15,68 [km]

Łącznie w ramach opracowania wyznaczonych zostało 151,33 [km] tras rowerowych.



Wartostrada przeżywa oblężenie

